



DAS GANZE LEISTUNGSSPEKTRUM

Neubau eines Verwaltungsgebäudes in Rimpar

Die Firmengruppe Göbel mit Standorten in Rimpar und Würzburg-Heidingsfeld feierte im Jahr 2020 ihr 75-jähriges Jubiläum. Durch Wachstum und zielgerichtete Erweiterungen entwickelte sich das in der dritten Generation geleitete Familienunternehmen bis heute zu einem der führenden Betriebe des unterfränkischen Bausektors.

Neben klassischem Hoch- und Tiefbau bietet die Firmengruppe Holzbau, Bausanierung sowie weitere Dienstleistungen und Gewerke im Baugewerbe an. Im Jahr 2021 gründete Geschäftsführer Jochen Göbel die jüngste Tochtergesellschaft Göbel Smart Home am Standort Rimpar.

Holz-Hybrid-Bauweise

Am alteingesessenen Betriebsstandort in Rimpar bei Würzburg entstand ein neues Verwaltungsgebäude für etwa 50 Mitarbeiter. Unmittelbar nach der Baugenehmigung im Mai 2019 wurde mit dem Bau begonnen, und bereits im August 2020 erfolgte die Inbetriebnahme. Bei Entwurf und Ausführung wurde das Leistungsspektrum der Firmengruppe abgebildet. Die Tragkonstruktion besteht aus Stahlbeton, teilweise dreischalig in den Giebelwänden. Alle Wände und Decken sind in Sichtbeton ausgeführt. Nichttragende Außenwände mit den raumhohen Fenstern wurden als Fertigelemente in Holzbauweise mit Holzschalung von der fir-

meneigenen Zimmerei gefertigt. Damit steht das Gebäude als Referenzobjekt für nachhaltiges Bauen in Holz-Hybrid-Bauweise aus den Materialien Holz und Beton.

Gestaltung der Innenräume

Das Gebäude erstreckt sich über drei Stockwerke, ist 41 m lang und 14 m breit und bietet flexible Grundrisse, die sowohl Einzel- als auch Gruppenbüros ermöglichen. Die Themen Beton|Holz|Rohbau wurden auch bei der Gestaltung der Innenräume durch die Wahl der Materialien und Einrichtungen umgesetzt: Decken und Wände in Sichtbeton, schallabsorbierende Paneele aus Eichenlamellen, massive Eichenplatten bei Küchen- und Besprechungstheken und selbst gefertigte Beleuchtung aus Baustellenlampen. Die Wand- und Deckenpaneele aus Holz haben dabei mehrere Funktionen. Zusätzlich zur Verbesserung der Raumakustik beleuchten integrierte LED-Streifen die Büros und Verkehrsflächen. Die Lamellenfelder gliedern

die Flure und schaffen in allen Räumen eine warme und wohnliche Atmosphäre. Durch die offenen Teeküchen in allen Geschossen gestalten sich die tageslichthellen Flure als kommunikative Aufenthaltsbereiche.

Im Untergeschoss sind zur Hangseite Archiv- und Technikräume untergebracht. Die großzügige, überdachte Terrasse im Obergeschoss bietet einen geschützten Außenbereich für die Mitarbeiter und kann bei Bedarf zu weiteren Büros umgebaut werden.

Smart-Home-Technologie

Durch die intelligente Vernetzung der Gebäudetechnik konnte das Hauptziel, den Energieverbrauch mit den Möglichkeiten der Smart-Home-Technologie zu minimieren, umgesetzt werden. Nun können dort Beleuchtung, Heizung (Luft-Wärme-Pumpe mit Kühlfunktion) und Lüftung sowie Fensterfunktionen und Jalousien automatisch optimiert oder per Fernzugriff über Smartphones gesteuert werden. Dabei erfassen Sensoren etwa die Anwesenheit von

links

Die Mitarbeiter der Firmengruppe Göbel blicken aus ihren raumhohen Fenstern über Felder und Wiesen



rechts

Die Geländer und die Sonnenschutz-Schiebeläden aus Streckmetall sind in einem rostroten Farbton lackiert

rechts

Die Beleuchtung über den Theken ist aus Baustellenlampen selbst gefertigt

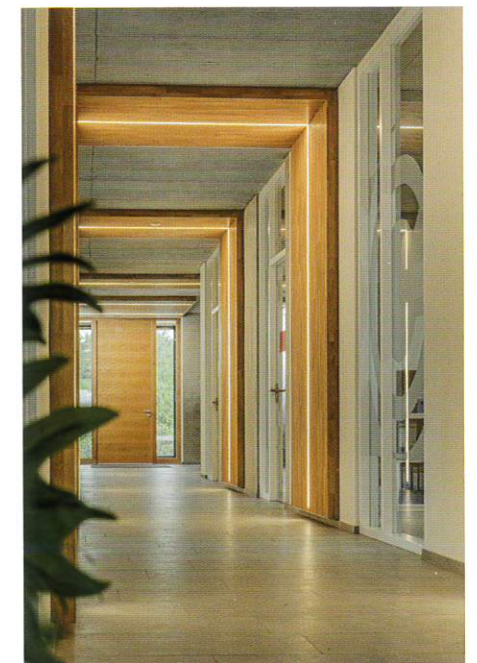


Personen und die Sonneneinstrahlung in den einzelnen Räumen. Die Photovoltaikanlage kommuniziert mit der Heizung, die Beleuchtung wird automatisch gedimmt, Jalousien werden je nach Bedarf geöffnet bzw. geschlossen. All das trägt zu einem ökologischen Bewusstsein bei.

www.firmengruppe-goebel.de

rechts

Schallabsorbierende Paneele aus Eichenlamellen strukturieren die Innenräume und sorgen für eine angenehme Raumakustik und wohnliche Atmosphäre



PROJEKTDATEN

Architekt: Hetterich Architekten, Würzburg
Rohbau: Göbel Hochbau GmbH, Rimpar
Holzbau: Panter Holzbau GmbH, Rimpar
Elektrotechnik: Göbel Smart Home GmbH